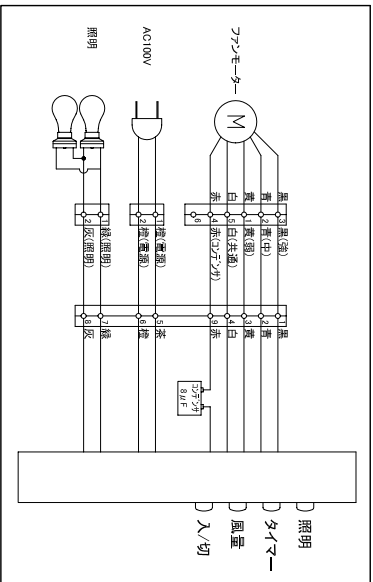
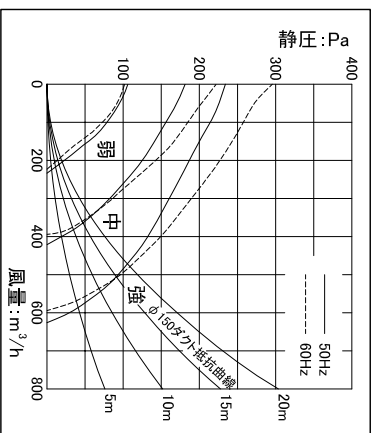


□結線図



□静圧 - 風量曲線



□特性表

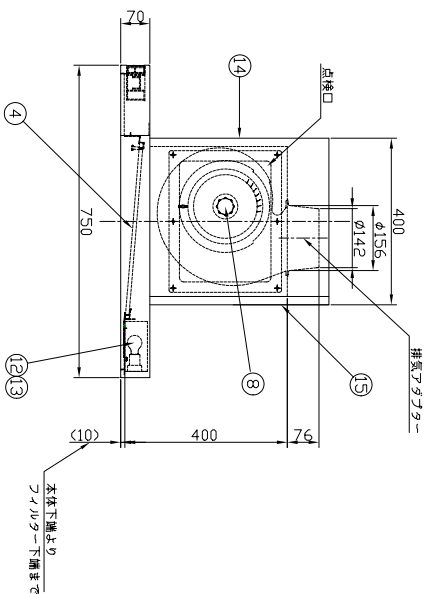
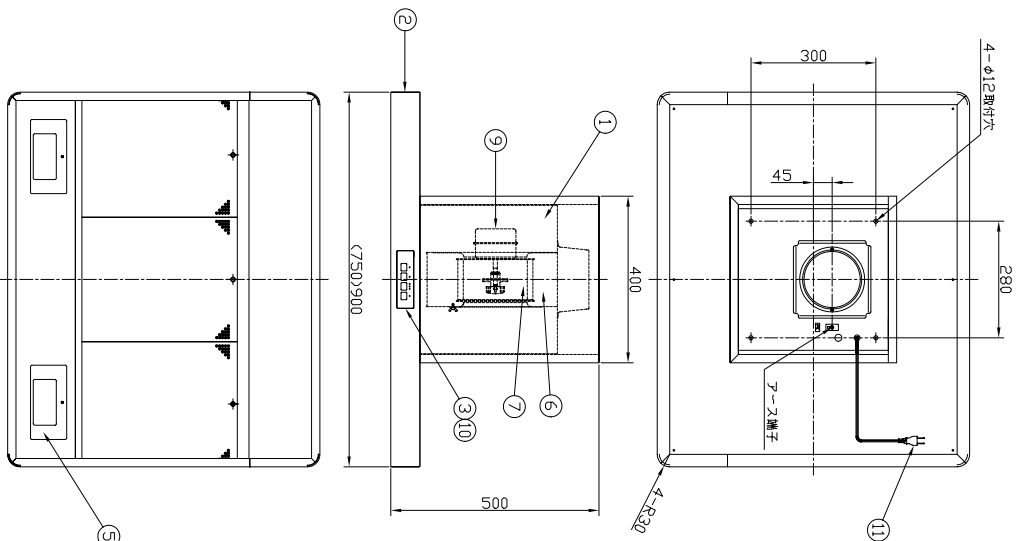
入力電圧 (V)	100		
周波数 (Hz)	50/60		
風量調節	強	中	弱
消費電力 (W)	88/98	64/82	44/41
風量 (m³/h)	630/590	420/390	230/220
騒音 (dB)	44/45	36/36	24/23
質量 (kg)	750(H)/26 300(H)/28		
時間定格	連続		
電動機定格	4極コンデンサ一巻線		
電動機絶縁種別	E種		
巻線温度上昇	75K以下		
基準周囲温度	-5~40°C		
絶縁抵抗	1MΩ以上 (DC500V)		
耐電圧	AC1200V 1秒間		

□構成表

番号	部品名	材質	数量	備考
1	本体	亜鉛めっき鋼板	1	-
2	枠	スチール鋼板	1	ヘアライン加工
3	銘板	ポリカーボネート	1	-
4	パネルガラス	アルミニウム	(2)3	オイルガード塗装(黒)
5	ラジカハ	スチール鋼板	2	ヘアライン加工
6	ラジカハシールド	亜鉛めっき鋼板	1	-
7	ラジカハ	亜鉛めっき鋼板	1	-
8	スピンナー	アルミダイキャスト	1	-
9	モーター	-	1	4極コンデンサ一巻線
10	スイッチ	-	1	リフトタッチ タイマー付
11	電源コード	-	1	2芯 機外長1m以上
12	レセプタクル	-	2	口金 E17
13	白熱電球	-	2	25W
14	前扉板	スチール鋼板	1	ヘアライン加工
15	後扉板	スチール鋼板	1	ヘアライン加工

□付属品

- 取扱説明書(1枚)
- 施工説明書(1枚)
- 取付ビスセット(1セット)
- 排気アダプター(1セット)



名称		デザインフード外觀図	
NAME		機種名	WPS-75/90C
作成日 DWG DATE	2008/07/24	MODEL	
改訂日 REV. DATE		図番	81809000/81819000
改訂No. REV. NO.	0	DWG. No.	

※仕様は場合により変更することがあります