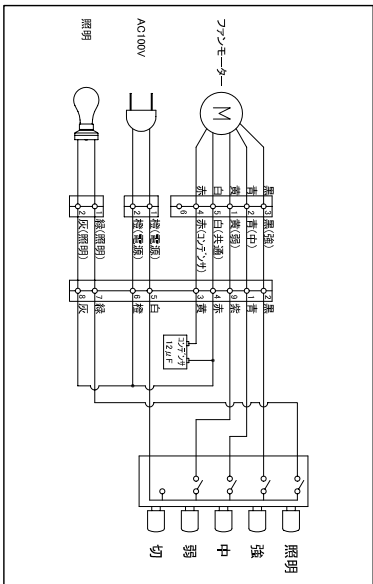
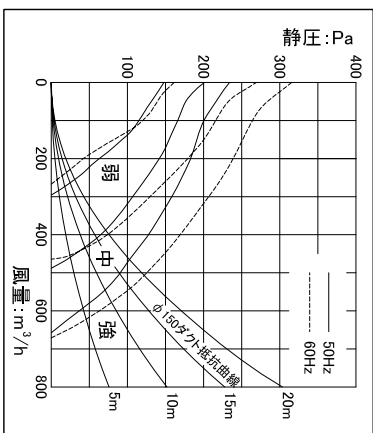


□ 配線図



□ 静圧 - 風量曲線



□ 特性表

入力電圧 (V)	100
周波数 (Hz)	50/60
風量調節	強 中 弱
消費電力 (W)	105/135 80/85 60/55
風量 (m³/h)	680/670 490/460 300/270
騒音 (dB)	48/48 41/40 27/25
質量 (kg)	28
時間定格	連続
電動機定格	4種トランシーモータ一階降
電動機絶縁種別	E種
巻線温度上昇	75K以下
基準周囲温度	-5~40°C
絶縁抵抗	1MΩ以上 (DC500V)
耐電圧	AC1200V 1秒間

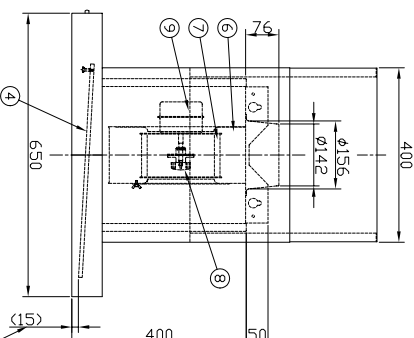
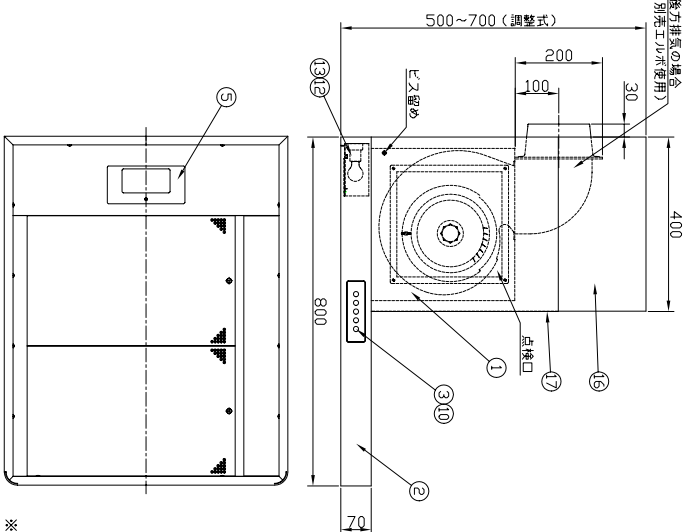
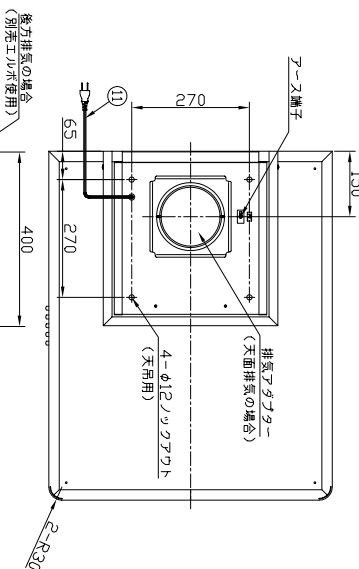
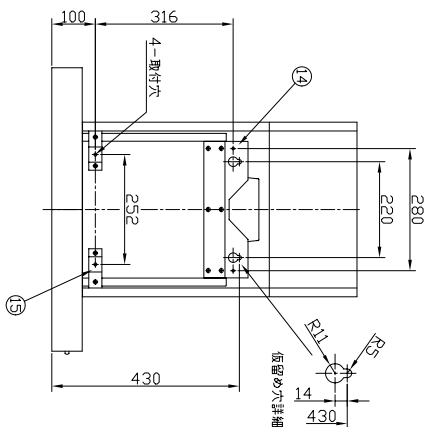
□ 構成表

番号	部品名	材質	数量	備考
1	本体	亜鉛めっき鋼板	1	-
2	柵	ステンレス鋼板	1	ヘアライン加工
3	銘板	ポリカーボネート	1	-
4	パネル用フレーム	アルミニウム	2	オイルガード塗装(黒)
5	ラジカーム	ステンレス鋼板	1	ヘアライン加工
6	ラジカームシールド	亜鉛めっき鋼板	1	-
7	ラジカーム	亜鉛めっき鋼板	1	-
8	スピンナー	アルミダイキャスト	1	-
9	モーター	-	1	4種トランシーモータ一階降
10	スイッチ	-	1	5連押し
11	電源コード	-	1	2芯 機外長1m以上
12	レセプタクル	-	1	口金 E17
13	白熱電球	-	1	25W
14	壁取付金具	亜鉛めっき鋼板	1	-
15	壁取付金具	亜鉛めっき鋼板	2	-
16	内扉板	ステンレス鋼板	1	ヘアライン加工
17	外扉板	ステンレス鋼板	1	ヘアライン加工

□ 付属品

- 取扱説明書(1枚)
- 施工説明書(1枚)
- 取付ビスセット(1セット)
- 排気アダプター(1セット)

背面取付図



本体下欄より
ラジカーム下欄まで

※ 仕様は場合により変更することがあります

名称 デザインボード外観図

NAME	2008/08/12	機種名	WPS-SSL
作成日	2008/08/12	MODEL	
改訂日		図番	81089000
改訂日		DWG. No.	
改訂No.	0		
REV. No.			